



## ¡ESPACIOS LISTOS PARA TRABAJAR!

Todo lo que necesitas para  
comenzar con tu operación

 **TECNO  
FAST**<sup>®</sup>  
SPACE SOLUTIONS



**COTIZA CON NOSOTROS TU ESPACIO  
MODULAR TOTALMENTE EQUIPADO,  
LLAVE EN MANO, LISTO PARA TRABAJAR!**

**¡ESPACIOS LISTOS PARA TRABAJAR!**

Olvídate del dolor de cabeza de tener que comprar todo el equipamiento para comenzar tu operación. Con un solo proveedor ahora podrás contar con tu espacio de trabajo listo para comenzar.

**APROVECHA AL MÁXIMO  
TU ESPACIO DE TRABAJO**

Nuestro mobiliario está pensado específicamente para aprovechar al máximo los espacios de nuestros módulos. Lo mejor es que contamos con muchas más soluciones que solo muebles.

No pierdas tu tiempo comprando mobiliario, nosotros nos preocupamos de eso!

¿Para qué comprarlo si puedes arrendarlos? Olvídate de los problemas de mudanza y almacenamiento de muebles que no se usan.

**VENTAJAS**



Ahorro de Tiempo



Flexibilidad



No es necesario almacenar entre trabajos



Todo con 1 solo proveedor



Modulos llave en mano



Mayor Productividad



SOLUCIONES ESENCIALES PARA TUS MÓDULOS

## SOMOS EXPERTOS EN SOLUCIONES DE ESPACIOS

Te ofrecemos diferentes packs para que puedas comenzar tu operación y complementar tus espacios de manera rápida y fácil.

Contamos con packs Básicos y Profesionales, para que se adapten a lo que necesitas.



Soluciones Oficinas



Soluciones Salas de Reuniones



Solución Sala de Capacitación



Solución Casinos



Solución Cafetería



Soluciones Habitación



Soluciones Sala de Cambio





**PACK OFICINA**  
ELEMENTOS INCLUIDOS



a. Mesa Profesional



b. Silla Profesional



c. Silla Básica



d. Cajonera



e. Pizarra Blanca



f. Basurero Pequeño



g. Limpia pies

		DOBLE	SIMPLE
a.	Mesa Profesional	2	1
b.	Silla Profesional	2	1
c.	Silla Básica	4	
d.	Cajonera	2	1
e.	Pizarra Blanca	1	
f.	Basurero Pequeño	2	1
g.	Limpia pies	1	



Módulo Top 1



**SOLUCIONES OFICINAS**

- Pack Oficina
- Estación de Trabajo
- Oficina Perimetral

Si necesitas uno o varios espacios para trabajar, te ayudamos con diferentes soluciones ideales para armar tu ambiente de trabajo. Nuestros paquetes están hechos para optimizar los espacios de nuestros módulos y adaptarse a tu presupuesto.





## PACK ESTACIÓN DE TRABAJO

ELEMENTOS INCLUIDOS



a. Mesa Profesional



b. Silla Profesional



c. Silla Básica



d. Pizarra Blanca



e. Basurero Pequeño



f. Limpia pies



g. Cajonera

		3 ESTACIONES DE TRABAJO	4 ESTACIONES DE TRABAJO
a.	Mesa Profesional	3	4
b.	Silla Profesional	3	4
c.	Silla Básica	3	
d.	Pizarra Blanca	1	1
e.	Basurero Pequeño	3	4
f.	Limpia pies	1	1
g.	Cajonera	3	4



Módulo Top 1  
Sala ventas





## PACK OFICINA PERIMETRAL

ELEMENTOS INCLUIDOS



a. Mesa Profesional



b. Mesa Básica



c. Mesa Básica Jr



d. Silla Profesional



e. Silla Básica



f. Cajonera



g. Pizarra Blanca



h. Basurero Pequeño



i. Limpia pies

		PROFESIONAL	BÁSICO
a.	Mesa Profesional	3	
b.	Mesa Básica		1
c.	Mesa Básica Jr		2
d.	Silla Profesional	3	
e.	Silla Básica		4
f.	Cajonera	2	2
g.	Pizarra Blanca	1	1
h.	Basurero Pequeño	2	2
i.	Limpia pies	1	1



Módulo  
Top 1





## SOLUCIONES SALAS DE REUNIONES

- Profesional
- Básica
- Express

Te ayudamos a crear tu perfecto espacio para poder reunirte con tu equipo de trabajo o proveedores.

### ELEMENTOS INCLUIDOS



a. Mesa Profesional



b. Mesa Básica



c. Silla Básica



d. Silla Profesional



e. Pizarra Blanca



f. Basurero Grande



g. Basurero Pequeño



h. Limpia pies

		PROFESIONAL	BÁSICO	EXPRESS
a.	Mesa Profesional	2	2	
b.	Mesa Básica			1
c.	Silla Básica		8	8
d.	Silla Profesional	8		
e.	Pizarra Blanca	1	1	1
f.	Basurero Grande		1	1
g.	Basurero Pequeño	1		
h.	Limpia pies	1	1	1





## SOLUCIONES ESTACIONES DE CAFÉ

- Profesional
- Básica
- Express

Parte fundamental de tener espacios de trabajo productivos, es contar con un sector para poder tomar un café, comer snacks, guardar los almuerzos y poder calentarlos.

### ELEMENTOS INCLUIDOS



a. Mesa Profesional



b. Mesa Básica Jr



c. Frigobar



d. Cafetera



e. Microondas



f. Basurero Pequeño



g. Basurero Grande

		PROFESIONAL	BÁSICO	EXPRESS
a.	Mesa Profesional	1		
b.	Mesa Básica Jr		1	
c.	Frigobar	1	1	1
d.	Cafetera	1	1	1
e.	Microondas	1	1	1
f.	Basurero Pequeño		1	1
g.	Basurero grande	1		







**SOLUCIONES CASINO**

- Básico
- Simple

El espacio donde los colaboradores almuerzan es fundamental para la productividad y generar lazos entre los mismos compañeros.

Es el momento de pausa activa más larga durante la jornada laboral, por lo que es importante contar con un lugar agradable y ordenado.

**ELEMENTOS INCLUIDOS**



a. Mesa Básica



b. Silla Básica



c. Mesa Básica Jr



d. Cafetera



e. Microondas



f. Basurero Grande



g. Limpia pies

		BÁSICO	SIMPLE
a.	Mesa Básica	2	1
b.	Silla Básica	16	8
c.	Mesa Básica Jr	1	
d.	Cafetera	1	
e.	Microondas	1	
f.	Basurero Grande	1	
g.	Limpia pies	1	



Módulo Smartflex





## SOLUCIONES SALA DE CAMBIO

Un espacio clave donde los colaboradores puedan cambiarse de ropa tranquilos para comenzar o terminar sus jornadas laborales.

### ELEMENTOS INCLUIDOS



a. Lockers



b. Banca básica



c. Porta rollo



d. Dispensador jabón



e. Limpia pies

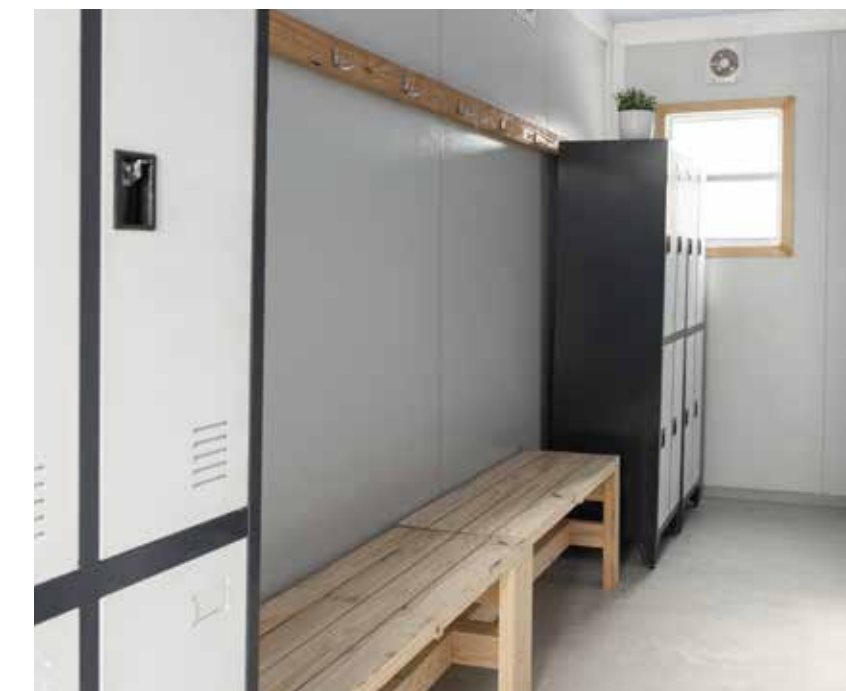
		PACK SALA DE CAMBIO	PACK TOP 8	PACK TOP DUCHA
a.	Lockers	8	2	4
b.	Banca básica	2	2	2
c.	Porta rollos		1	
d.	Dispensador jabón		3	6
e.	Limpia pies	1		



Módulo  
Smartflex Ducha



		PACK BAÑO DUCHA	PACK BAÑO MIXTO	PACK BAÑO FAENA	PACK TOP JR WC
c.	Porta rollos	3	5	5	1
d.	Dispensador jabón	6	4	2	1





ELEMENTOS INCLUIDOS



a. Cajonera



c. Cama 1 Plaza



b. Lockers



d. Camarote 1 Plaza



e. Limpia pies

		1 PERSONA BÁSICA	2 PERSONAS BÁSICA	2 PERSONAS PROFESIONAL
a.	Cajonera	1	2	2
b.	Lockers	1	1	1
c.	Cama 1 Plaza	1		2
d.	Camarote 1 Plaza		1	
e.	Limpia pies	1	1	1



Módulo Top 1  
WC Ducha



**SOLUCIONES HABITACIÓN**

- Habitación básica 1 Persona
- Habitación básica 2 Personas
- Habitación profesional 2 Personas

Cuando es necesario que los colaboradores alojen en sus espacios de trabajo, es fundamental poder entregarle un espacio cómodo con las mejores condiciones posible, para que puedan rendir de mejor forma en su trabajo.



## NUESTRAS SOLUCIONES ADICIONALES

### MESAS Y SILLAS



**Mesa Profesional**

Cubierta recta laminada 130 x 70cm. Base metálica electropintada color gris.



**Mesa Básica**

244 x 76 cm. Altura 75 cm. Estructura metálica termoesmaltada, cubierta polipropileno espumado de alto impacto.



**Mesa Básica Jr**

Medida 1,52 x 76 cm altura 75 cm. Estructura metálica termoesmaltada, cubierta polipropileno espumado de alto impacto.



**Silla Profesional**

Mecanismo sincronico Multi Lock / Asiento y respaldo en malla negra / Apoya brazos regulables en altura / Base cromada 320 mm / Ruedas 50 mm.



**Silla Básica**

Color negra, con asiento y respaldo en polipropileno.

### ACCESORIOS



**Pizarra Blanca**

Blanca 80 x 120 cm Ambas marco aluminio, con plumón y borrador.



**Baranda Tipo B**

Medida 225 x 110 cm. Especial para eventos multitudinarios. Transportables, fáciles de montar y desmontar. No requiere perforación.



**Cajonera**

Color blanco. 39 x 50 x 70 cm.



**Porta rollo**



**Ionizador**

Sanitizar espacios comunes, habitaciones, y más.



**Dispensador de jabón**

### ACCESORIOS



**Basurero pequeño**



**Basurero Grande**



**Cafetera**



**Extintor Bonex**



**Frigobar**



**Limpia pies**

### PIEZA Y SALA DE CAMBIO



**Bancas**



**Cama 1 Plaza**



**Colchon + almohada**



**Locker**

2 cuerpos, 4 puertas



**Camarote 1 Plaza**

## MÓDULO PROTEGIDO

UNA OPERACIÓN SEGURA ES LA QUE NUNCA SE DETIENE.

Te garantizamos la reposición de tus módulos ante accidentes de fuerza mayor y aparte no pagarás cobros por reparaciones al final de tu arriendo.

## LAS VENTAJAS DE UN MÓDULO PROTEGIDO



Servicio de reposición de módulos frente a siniestros de fuerza mayor.



Protegido frente a incendios, sismos, inundaciones, riesgos naturales, robo del módulo (unidad completa) o daños en traslado por Tecno Fast.



Cubre daños por reparación al momento de devolver los módulos a Tecno Fast.





## BRANDING DE MÓDULOS

En un mundo globalizado, donde cada día aumenta la competencia, es clave lograr diferenciarse del resto de empresas de un mismo sector.

**Para lograr este objetivo, el branding es una herramienta indispensable para poder posicionarse y diferenciarse como marca.**

Te ayudamos a que tus módulos salgan desde nuestra planta con tu imagen de marca listos para usarse, ahorra tiempo y recibe tus módulos listos para usarse.

## BRANDING TOP 1 | SALA DE VENTAS | TOP 7 | TOP BOLETERÍA | SMARTFLEX

BRANDING VENTANAS + PUERTA



BRANDING CULATA



BRANDING MURO CIEGO LARGO



BRANDING FRONTIS CON PUERTA



BRANDING MURO LARGO VENTANAS



## CASOS DE ÉXITO

### PERSONALIZA TU MÓDULO CON TU MARCA CON NUESTRO SERVICIO DE BRANDING

Tecno Fast te ofrece el servicio de branding para tu módulo:

- Boletería
- Baño
- Oficina
- Sala de ventas
- Local comercial
- Gimnasio





Tecno Fast es una empresa líder con más de 27 años entregando soluciones de espacio modulares sostenibles para mejorar la calidad de vida de las personas, en tiempo récord con diseños de alta tecnología y cobertura para todo Chile.



## NUESTRAS OFICINAS

### SUCURSAL IQUIQUE

Ruta A16, kilometro 33, sector Huantajaya, Alto Hospicio.

### SUCURSAL ANTOFAGASTA

Ruta El Cobre 225, Sitio 6 Barrio Industrial La Negra.

### SUCURSAL COPIAPO

Lote El Verbecho 1-C Parque Comercial e Industrial, Tierra Amarilla, Sector La Florida.

### SUCURSAL CONCEPCIÓN

Av. Océano Pacífico 3618, Parque Industrial Coronel.

### SUCURSAL PUERTO VARAS

Ruta 5 Sur, Km. 1.008 Parcela 5, Puerto Varas, Décima Región de Los Lagos.

### SUCURSAL SANTIAGO

Panamericana Norte 17000, Colina, Región Metropolitana, Chile.

### CENTRAL

+56 2 2790 5001  
+56 9 3469 5135

### MAIL

[cotizaciones@tecnofast.cl](mailto:cotizaciones@tecnofast.cl)



CHILE



PERÚ



ALCO



TRIUMPH



[www.tecnofast.cl](http://www.tecnofast.cl)